

PANDUAN INSTALASI SOFTWARE

SMART-PRESENSI



Nixerco Technologies
Jl. Bintara 14 No 7E Bekasi Barat Kota Bekasi
Telp 021-2638-0001
email info@nixerco.co.id
website www.smart-presensi.com

Kebutuhan Perangkat Keras

1. Komputer Core 2 Duo atau Lebih tinggi
2. Sistem Operasi Windows XP atau Vista atau 7 (rekomendasi windows 7)
3. Modem GSM atau handphone :
 - Sony Ericsson T610 + Kabel Data atau
 - Sony Ericsson K320 + Bluetooth atau
 - Siemens C55 + Kabel Data atau
 - Modem Wavecom Fastrack

Kebutuhan Perangkat Lunak

1. Software SMART-PRESENSI
3. Panduan instalasi
2. Software Pendukung :
 1. Mozilla Firefox
 2. XAMPP versi 1.7,1
 3. Team Viewer untuk kendali Komputer via internet

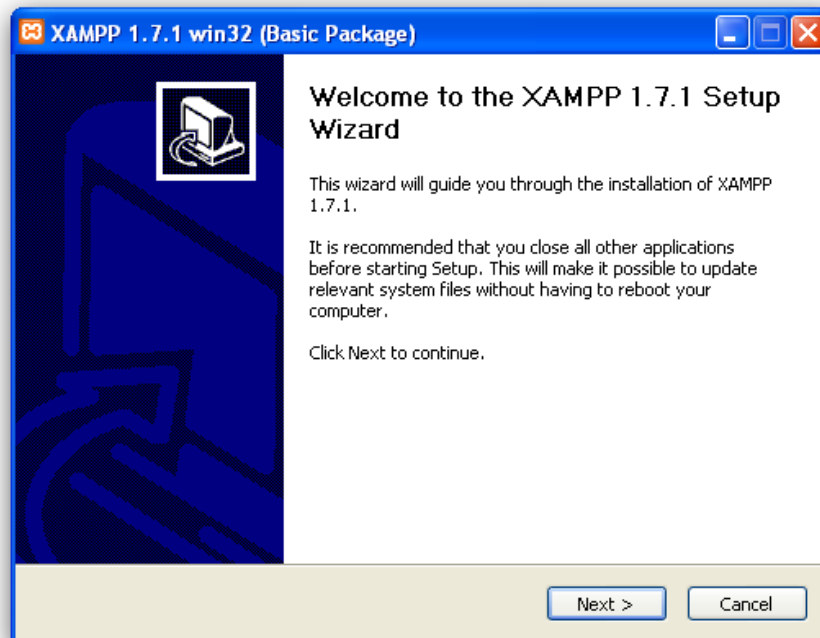
catt: semua software terdapat dalam CD

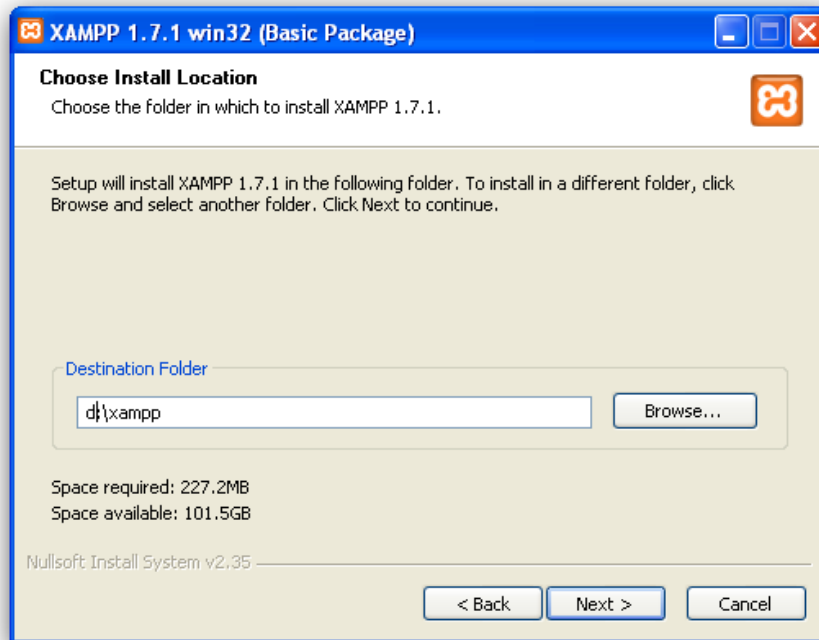
A. Instalasi XAMPP

1. Buka folder software-pendukung, ada file xampp-win32-1.7.1-installer.exe klik untuk instalasi xampp

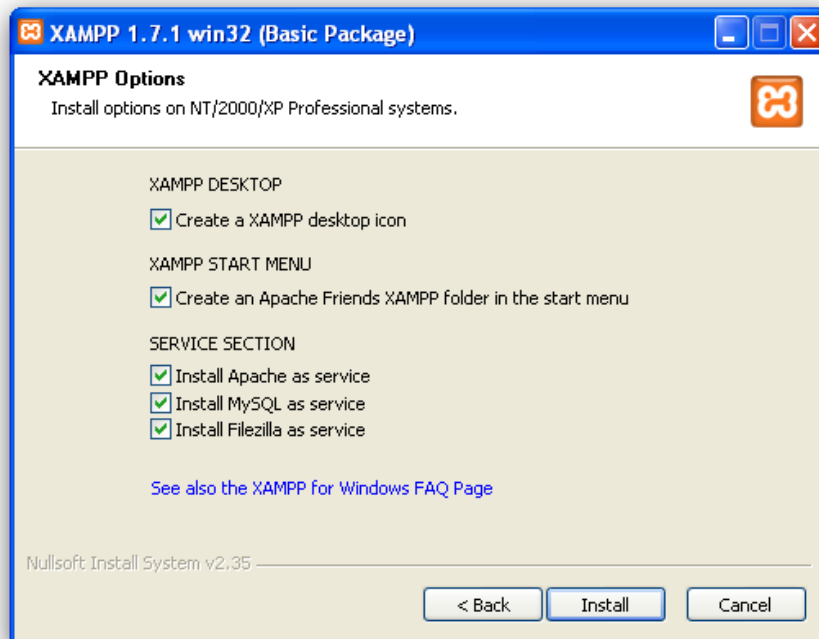


pilih bahasa inggris lalu klik OK

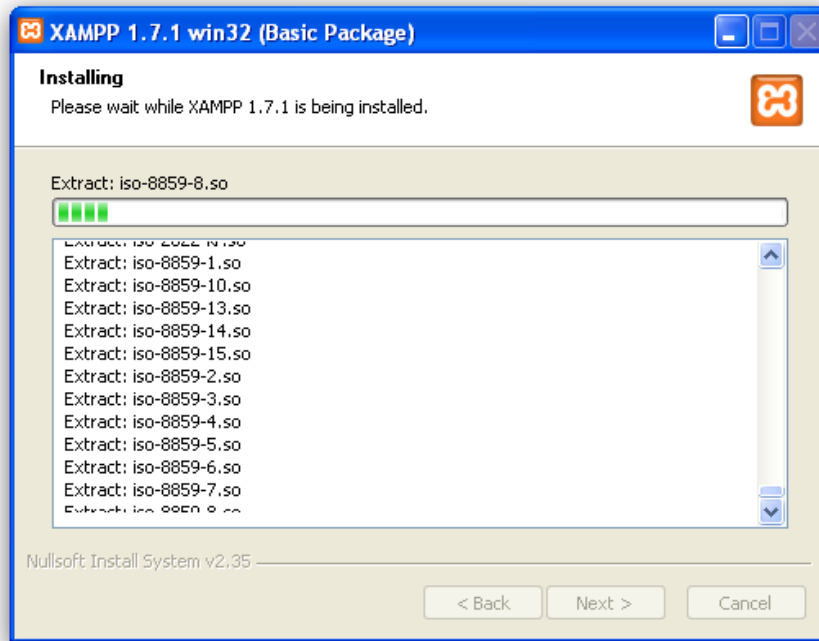




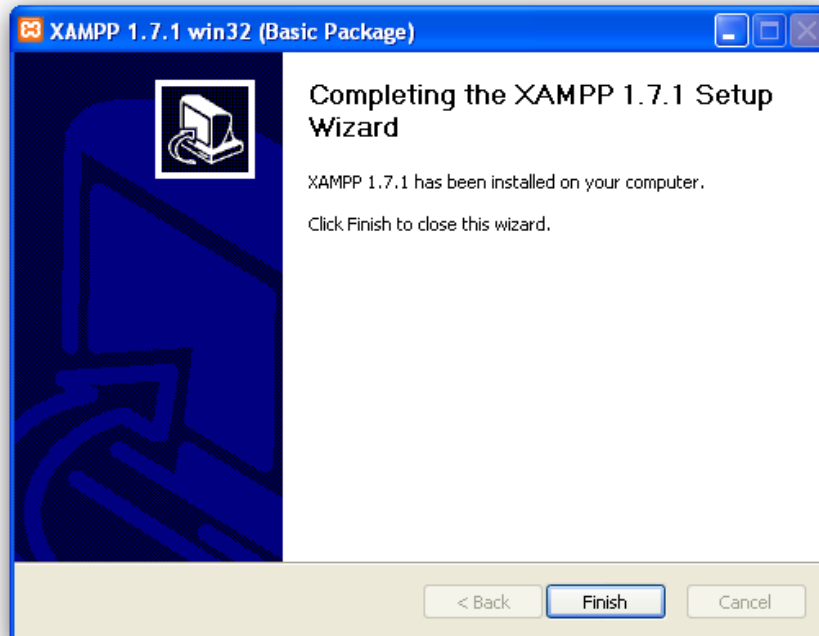
pilih direktori [D:\xampp](#)



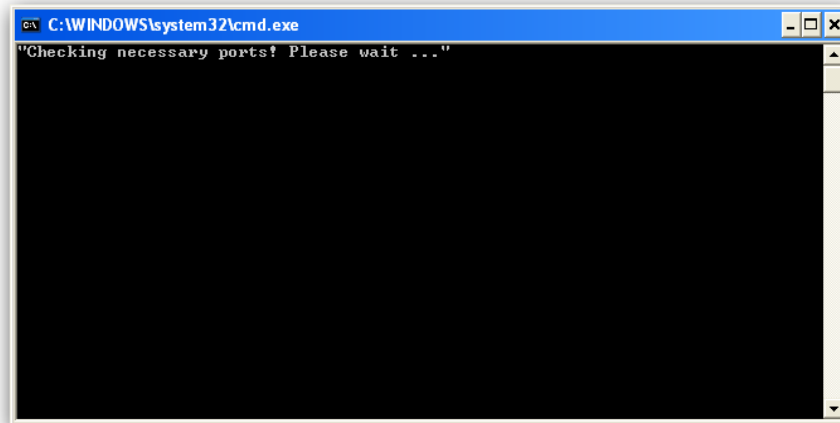
beri centeng semua pilihan



proses instalasi sedang berlangsung



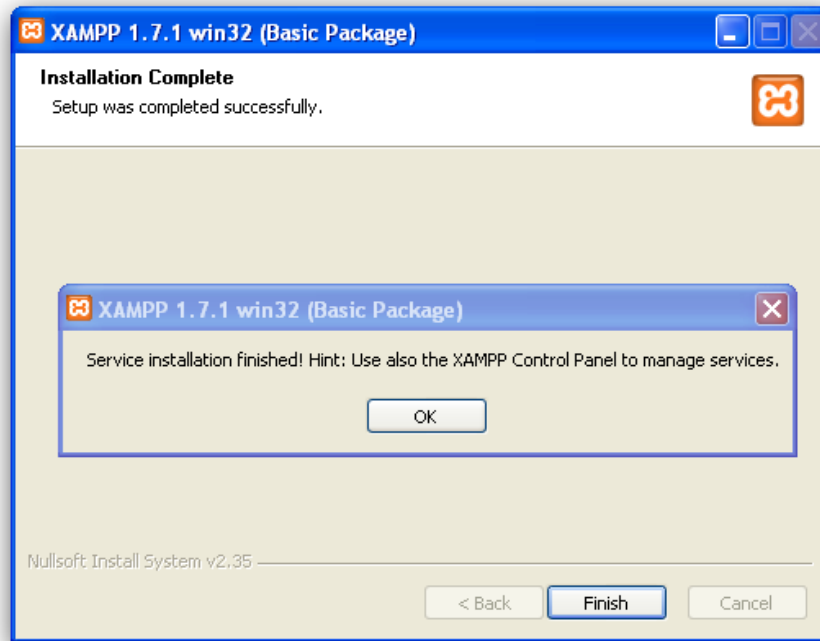
instalasi selesai



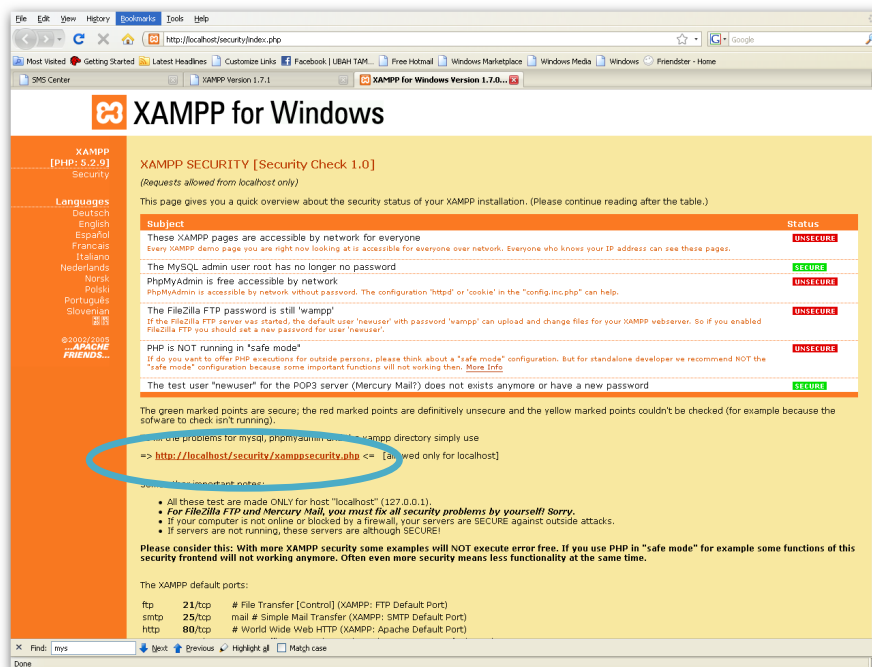
xampp mengecek port, biarkan saja



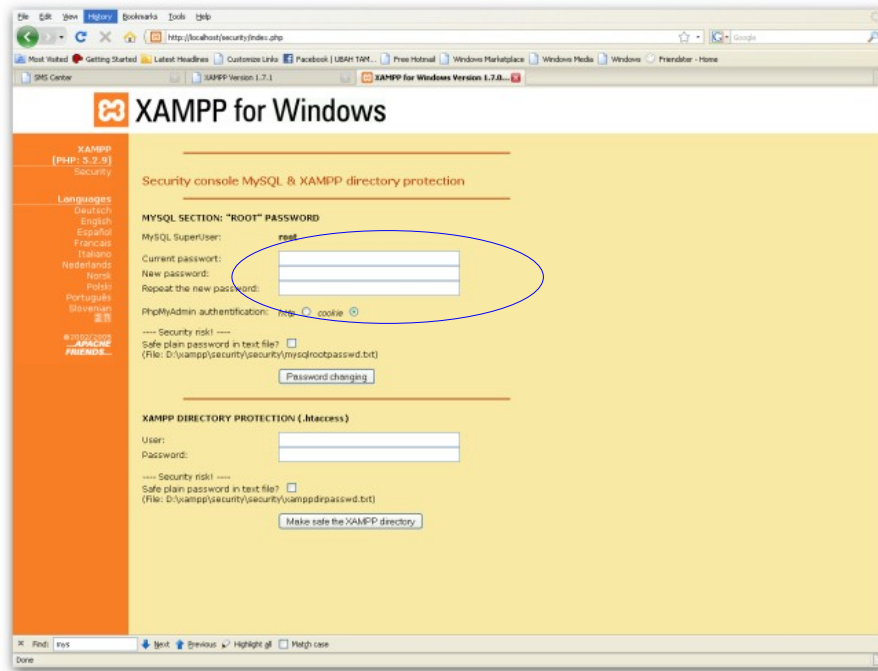
Pilih unblock, agar apache tidak diblok oleh windows



klik OK install service XAMPP selesai



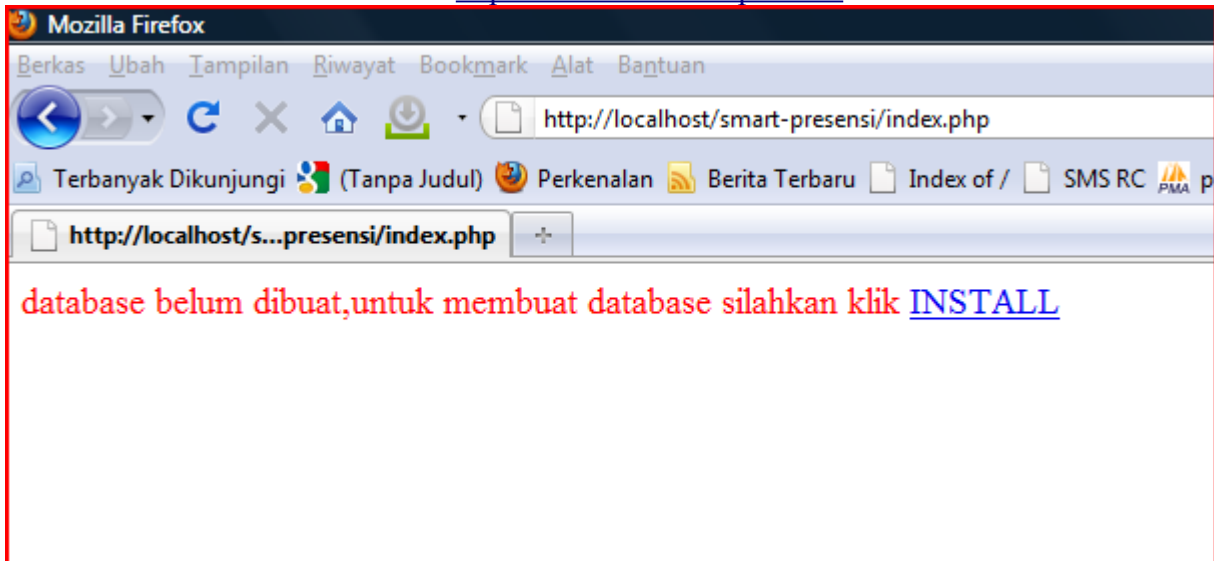
klik yg dalam lingkaran, ini dimaksudkan utk mengganti password database mysql



isi password pada kolom password isi dengan password **kansas** dan pada kolom bawahnya juga **kansas**

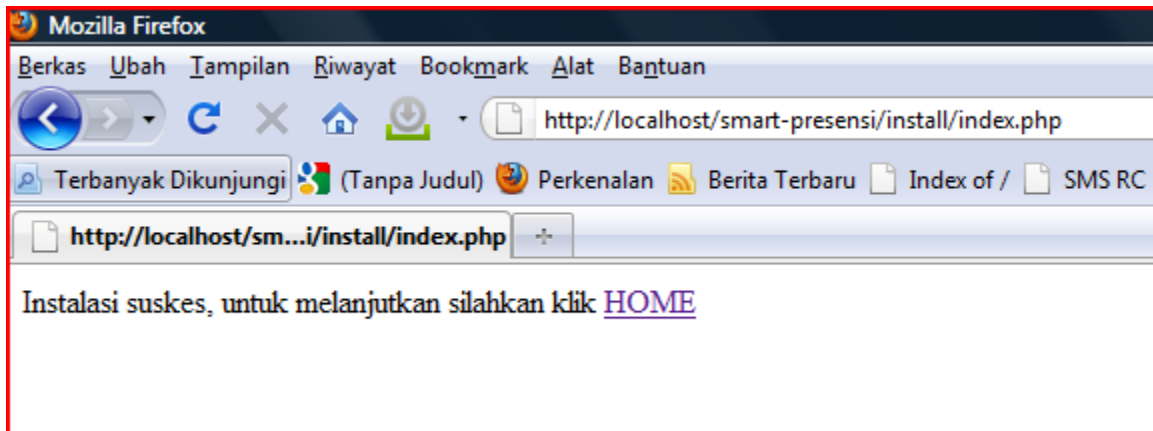
B. INSTALASI SMART-PRESENSI

2. Unzip dan Kopy file smart-presensi.zip ke D:\Xampp\htdocs
3. Buka browser Firefox dan buka <http://localhost/smart-presensi>

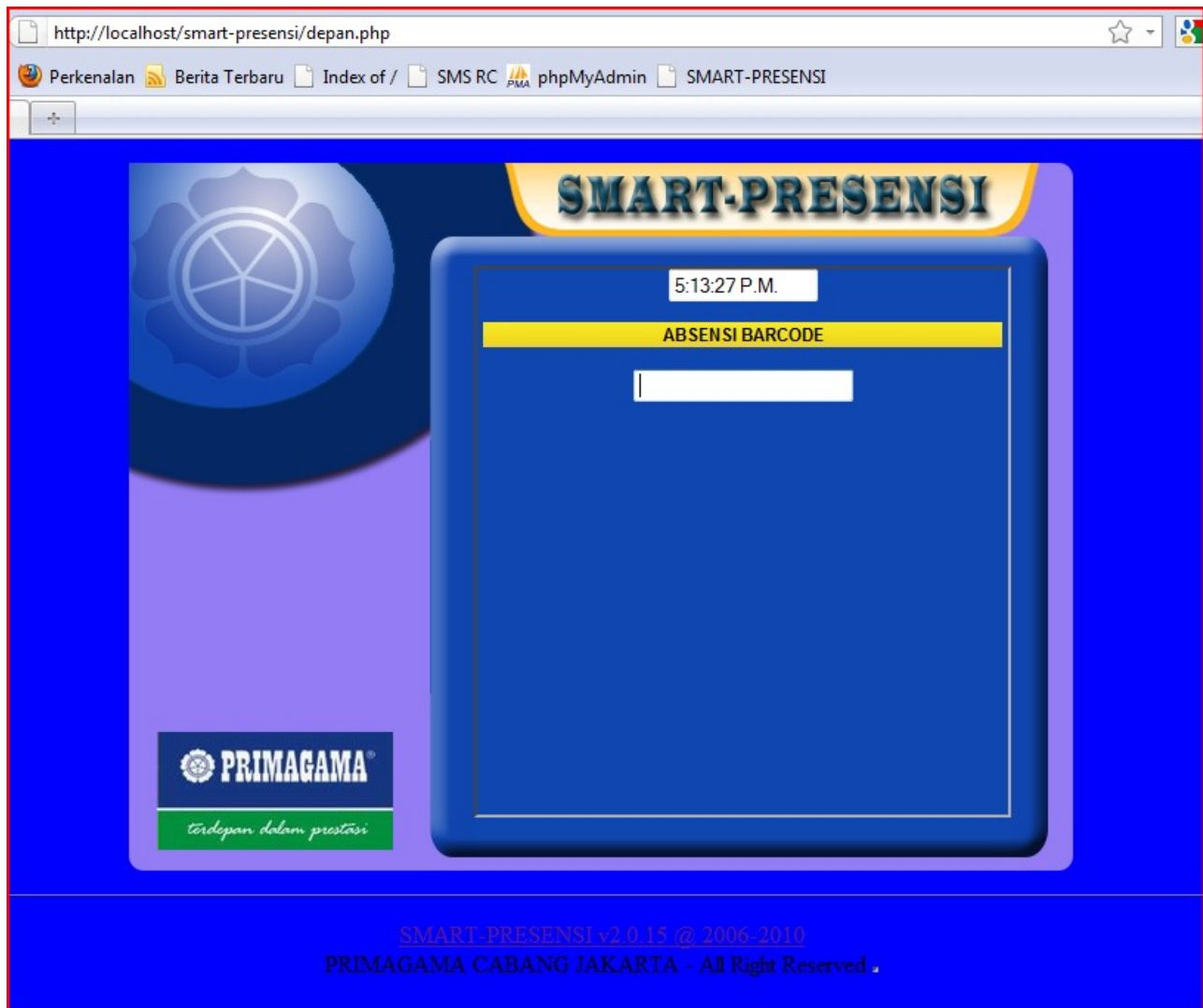


klik INSTAL untuk instalasi database untuk pertama kali

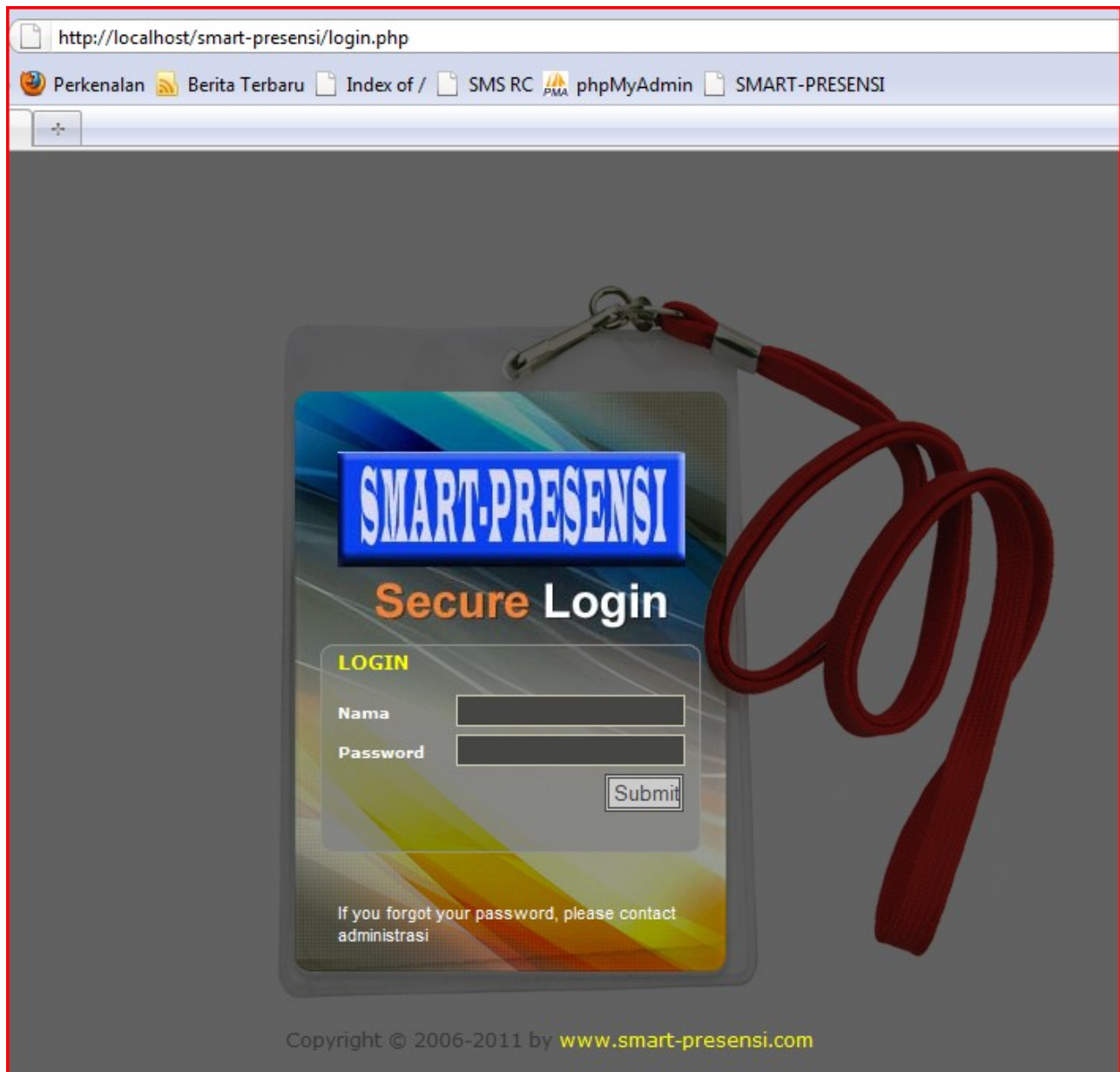
tunggu sekitar beberapa detik, akan tampil



tampilan diatas menandakan instalasi sukses, silahkan lanjutkan dengan ketik HOME



4. setelah klik instal maka akan menampilkan halaman login SMART-PRESENSI



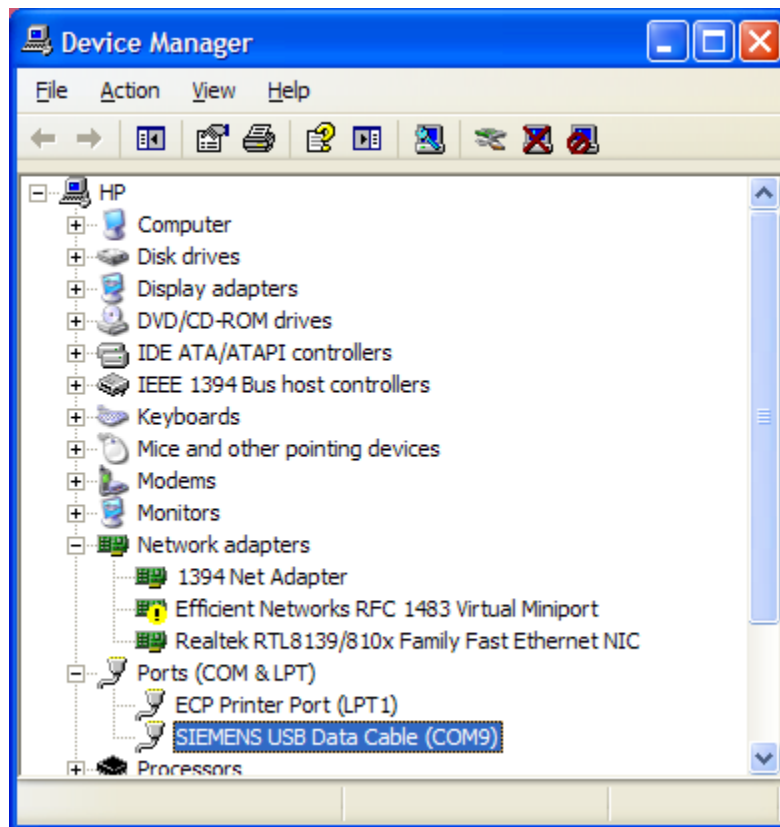
5. Isi username: admin dan password: nixsms

C. Menentukan COM PORT

1. Setting port GSM Modem. Pastikan bahwa port yang dikenali oleh komputer pada GSM modemnya sudah sama dengan yang ada di file gammurc dan smsdrc di folder xampp/htdocs/SMART-PRESENSI/gammu

2. Cara melihat port GSM Modem di Komputer:

Klik kanan icon My Computer | Properties | pilih tab Hardware | klik Device Manager



D. Edit ms gateway

1. Buka file gammurc di xampp/htdocs/SMART-PRESENSI/gammu, edit modem com berapa, biasanya kalo serial adalah COM1

contoh :

```
[gammu]
```

```
device = com1:  
connection = at115200
```

2. Buka file smsdrc di xampp/htdocs/SMART-PRESENSI/gammu, edit modem com berapa dan nama dan password database

```
# Database backends congfiguration  
user = root  
password = kansas  
pc = localhost  
# pc can also contain port or socket path after colon (eg. localhost:/path/to/socket)  
database = db_nixsms_primagama
```

E. Menjalankan SMART-PRESENSI

1. buka <http://localhost/SMART-PRESENSI> login dengan username admin dan password nixsms
2. klik Tools Pengaturan GAMMU, mulai cek koneksi dengan klik CEK, bila keluar IMEI maka lanjutkan dengan install GAMMU dengan cara klik INSTALL
3. Lanjutkan dengan klik START
4. silahkan coba kirim dan terima SMS
5. setiap PC dinyalakan jalankan GAMMU dengan klik START dari menu Tools Pengaturan GAMMU
6. bila ingin menghentikan GAMMU klik STOP